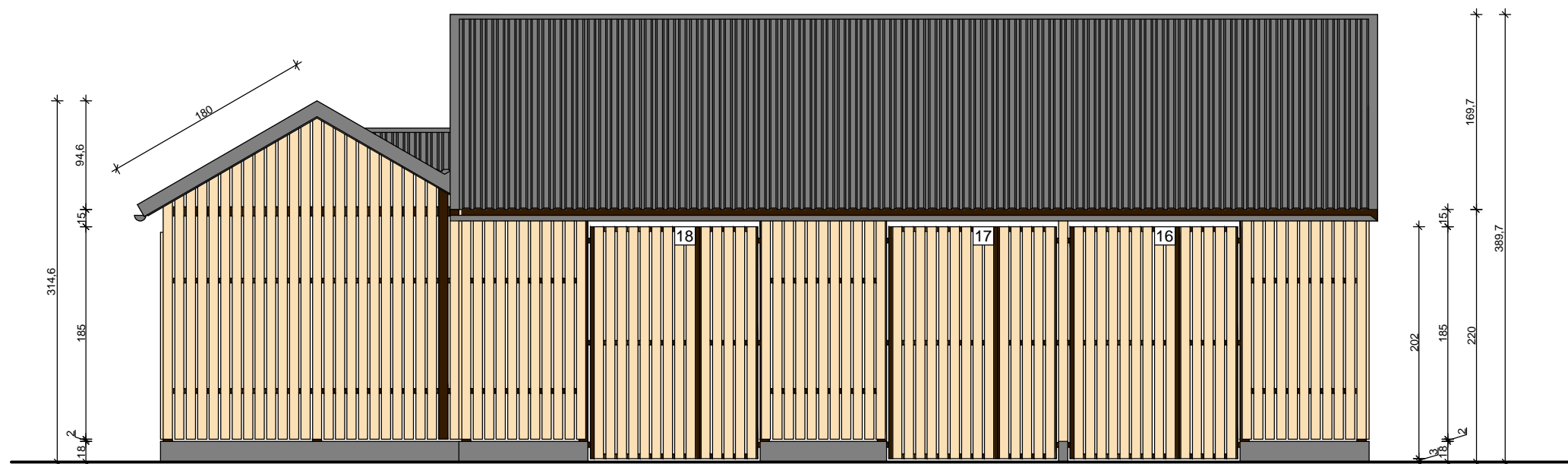


ELEWACJA
POŁUDNIOWO-ZACHODNIA



ELEWACJA
POŁUDNIOWO-WSCHODNIA

ELEMENTY KONSTRUKCJI:

słupki stalowe 8 x 8 cm, kolor ciemnobrązowy
 wieńce stalowe 8 x 8 cm, kolor ciemnobrązowy
 poprzeczki stalowe 4 x 4 cm, kolor ciemnobrązowy
 furtki z ram stalowych 4 x 4 cm, kolor ciemnobrązowy
 o wymiarach 51 / 202 + 95 x 202 cm
 Konstrukcja spawana

ELEMENTY WYKOŃCZENIA:

deski gr. 2,5 cm, szer. 18 cm, długość zmienna (opaski przy gruncie)
 deski gr. 2,5 cm, szer. 8 cm, dł. 202 cm (furtki)
 deski gr. 2,5 cm, szer. 8 cm, długość zmienna (ściany osłonowe)
 mocowane na wkrętach, lakierowane lakierem bezbarwnym
 blacha trapezowa stalowa gr. 0,5 mm, wys. profilu 13,5 mm, kolor grafitowy,
 blacha płaska stalowa gr. 0,5 mm (opaski), kolor grafitowy
 mocowane na wkrętach
 powierzchnia podłoża wylewana betonowa
 zabezpieczona powłoką akryloowo-silikonową

NINIEJSZE OPRAWOWANIE STANOWI DZIEŁO AUTORSKIE I PODLEGA OCHRONIE ZGODNIE Z USTAWĄ 83 Z DNIA 04.02.1994 O PRAWIE AUTORSKIM I PRAWACH POKREWNYCH

RYSunEK WYKONANO W PROGRAMIE AUTOCAD LT 2012 NR SERYJNY: 365-61801314
 e-mail: przemyslawstefanik@onet.eu, bartoszstefanik@gmail.com, tel.: 604 277 930, 602 425 930



Przemysław Stefanik
 Bartosz Stefanik

ul. Pocztowców 14
 34-500 Zakopane

INWESTOR	ZAKOPIAŃSKA SPÓŁDZIELNIA MIESZKANIOWA UL. KS. STOLARCZYKA 8, 34-500 ZAKOPANE			
OBIEKT	BUDOWA NOWEJ WIATY ŚMIETNIKOWEJ NA OSIEDLU KASPRUSIE W ZAKOPANEM (DZ. NR 943/14, OBR. 8)			
PROJEKT	PROJEKT BUDOWLANO-WYKONAWCZY			
PROJEKTANCI	mgr inż. arch. PRZEMYSŁAW STEFANIK upr. UAN. I-8340/A-45/88			
	mgr inż. arch. BARTOSZ STEFANIK			
TEMAT RYSUNKU	ELEWACJA POŁUDNIOWO-ZACHODNIA I POŁUDNIOWO-WSCHODNIA	SKALA 1:50	DATA 11 2016	NR 6