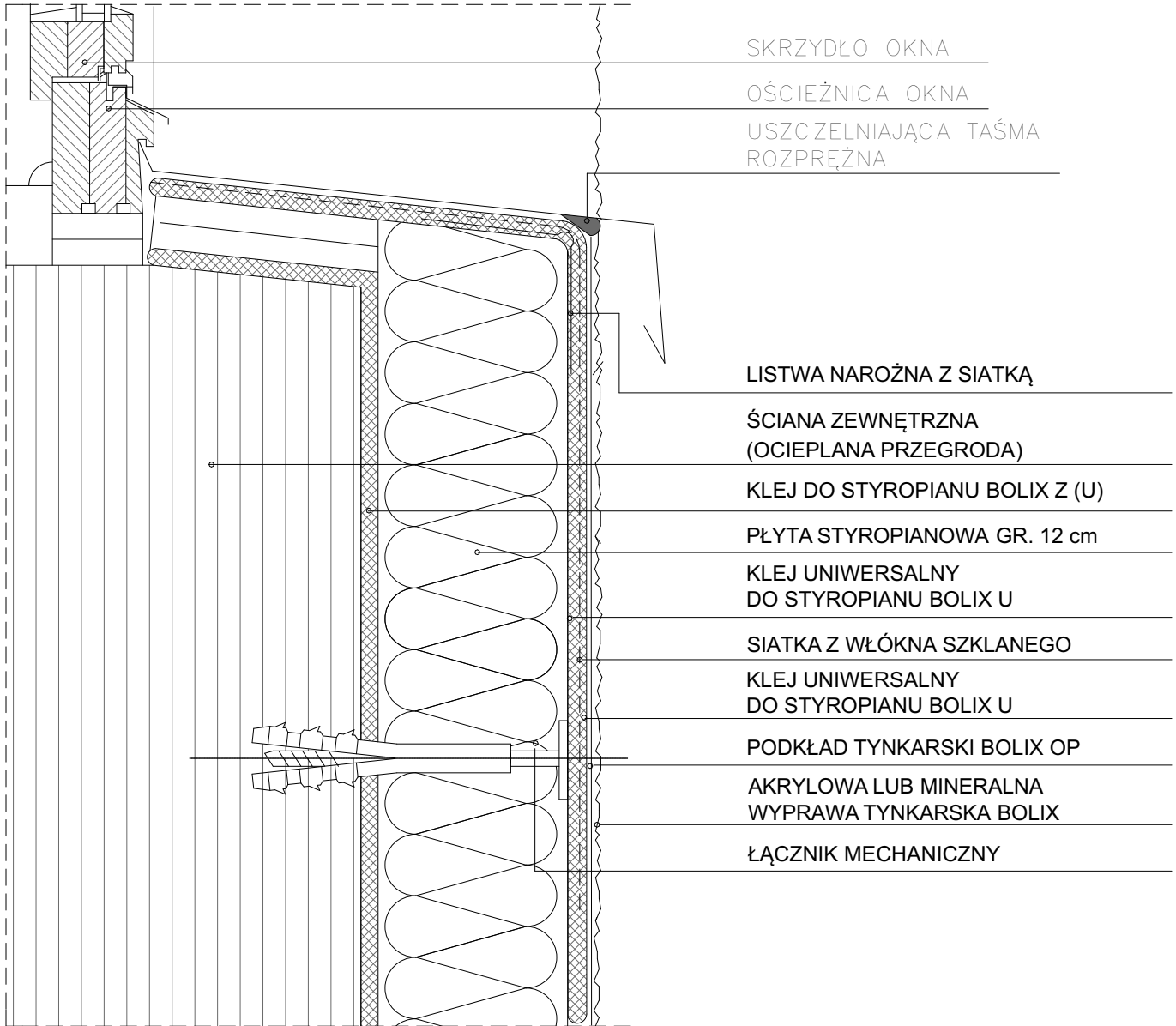


DETAL OBRÓBKİ PARAPETU PRZEKRÓJ PIONOWY

SYSTEM OCIEPLEŃ OPARTY NA STYROPIANIE SYSTEM BOLIX



SKRZYDŁO OKNA

OŚCIEŻNICA OKNA

USZCZELNIAJĄCA TAŚMA
ROZPRĘŻNA

LISTWA NAROŻNA Z SIATKĄ

ŚCIANA ZEWNĘTRZNA
(OCIEPLANA PRZEGRODA)

KLEJ DO STYROPIANU BOLIX Z (U)

PŁYTA STYROPIANOWA GR. 12 cm

KLEJ UNIWERSALNY
DO STYROPIANU BOLIX U

SIATKA Z WŁÓKNA SZKLANEGO

KLEJ UNIWERSALNY
DO STYROPIANU BOLIX U

PODKŁAD TYNKARSKI BOLIX OP

AKRYLOWA LUB MINERALNA
WYPRAWA TYNKARSKA BOLIX

ŁĄCZNIK MECHANICZNY

 <p>Pracownia Projektowa SŁOWIK</p> <p>34-500 Zakopane ul. Witkiewicza 18 g tel. 608411305 www.slowik-projekt.pl</p>	Temat: PROJEKT DOCIEPLENIA ELEWACJI ZACHODNIEJ BUDYNKU MIESZKALNEGO WIELORODZINNEGO WSPÓLNOTY MIESZKANIOWEJ PRZY UL. ŁUKASZÓWKI 4	
	Lokalizacja: 34-500 ZAKOPANE UL. ŁUKASZÓWKI 4, DZIAŁKA NR EWIDENCYJNY 974/6 OBRĘB 5	
	Inwestor: ZAKOPIAŃSKA SPÓŁDZIELNIA MIESZKANIOWA W ZAKOPANEM UL. KS. J.STOLARCZYKA 8 34-500 ZAKOPANE	
	Rysunek: DETAL OBRÓBKİ PARAPETU	Nr rys: D 4
	Branża: ARCHITEKTURA	
	Opracował: MGR INŻ. ARCH. JAN SŁOWIK-SUŁKOWSKI MPOIA/068/2012	
MGR INŻ. ARCH. KATARZYNA JAROŃCZYK		Skala: 1:5
		Data: XI.2017