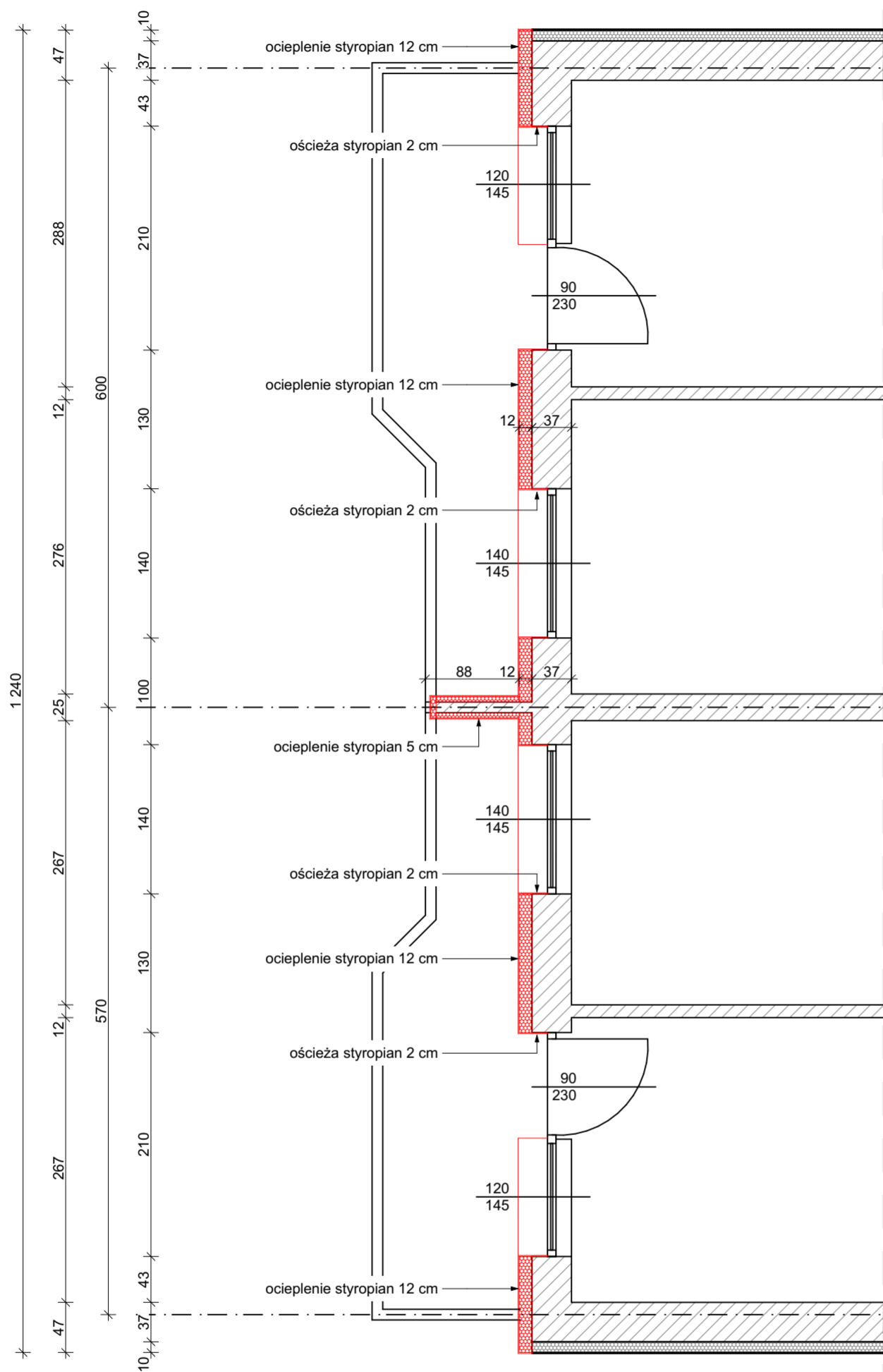
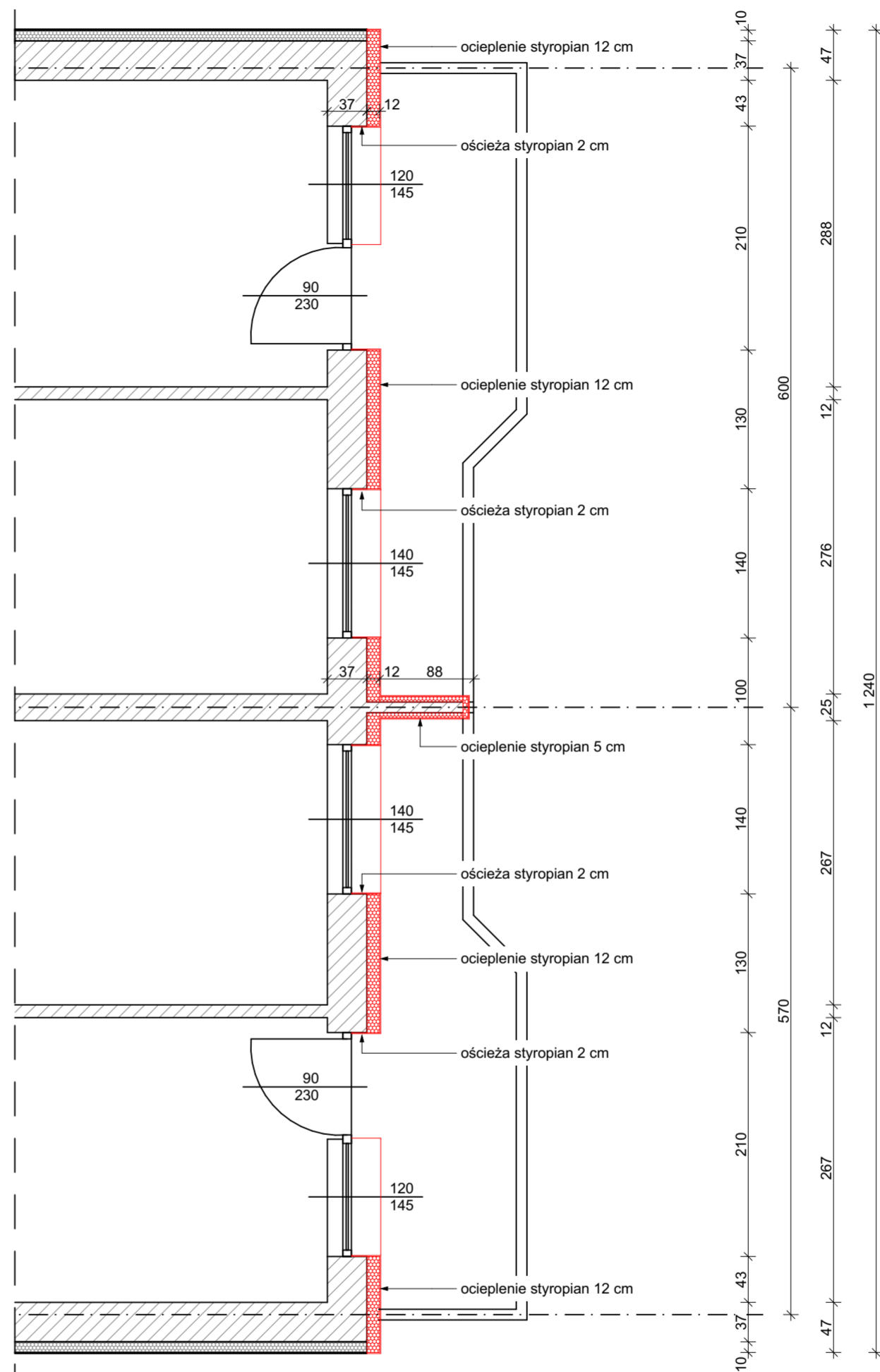



ELEWACJA ZACHODNIA



ELEWACJA WSCHODNIA



 <p>Pracownia Projektowa Słowik 34-500 Zakopane ul. Witkiewicza 18 g tel. 608411305 www.slowik-projekt.pl</p>	Temat: PROJEKT DOCIEPLENIA ELEWACJI ZACHODNIEJ I WSCHODNIEJ BUDYNKU MIESZKALNEGO WIELORODZINNEGO WSPÓLNOTY MIESZKANIOWEJ PRZY UL. ŁUKASZÓWKI 4	
	Lokalizacja: 34-500 ZAKOPANE UL. ŁUKASZÓWKI 4, DZIAŁKA NR EWIDENCYJNY 974/6 OBRĘB 5	
	Inwestor: ZAKOPIAŃSKA SPÓŁDZIELNIA MIESZKANIOWA W ZAKOPANEM UL. KS. J. STOLARZYKA 8 34-500 ZAKOPANE	
	Rysunek: FRAGMENT RZUTU II PIĘTRA	Nr rys: 04
	Branża: ARCHITEKTURA	
MGR INŻ. ARCH. JAN SŁOWIK-SUŁKOWSKI MPOIA/068/2012		Podpis:
MGR INŻ. ARCH. KATARZYNA JAROŃCZYK		Skala: 1:50
		Data: XI.2017