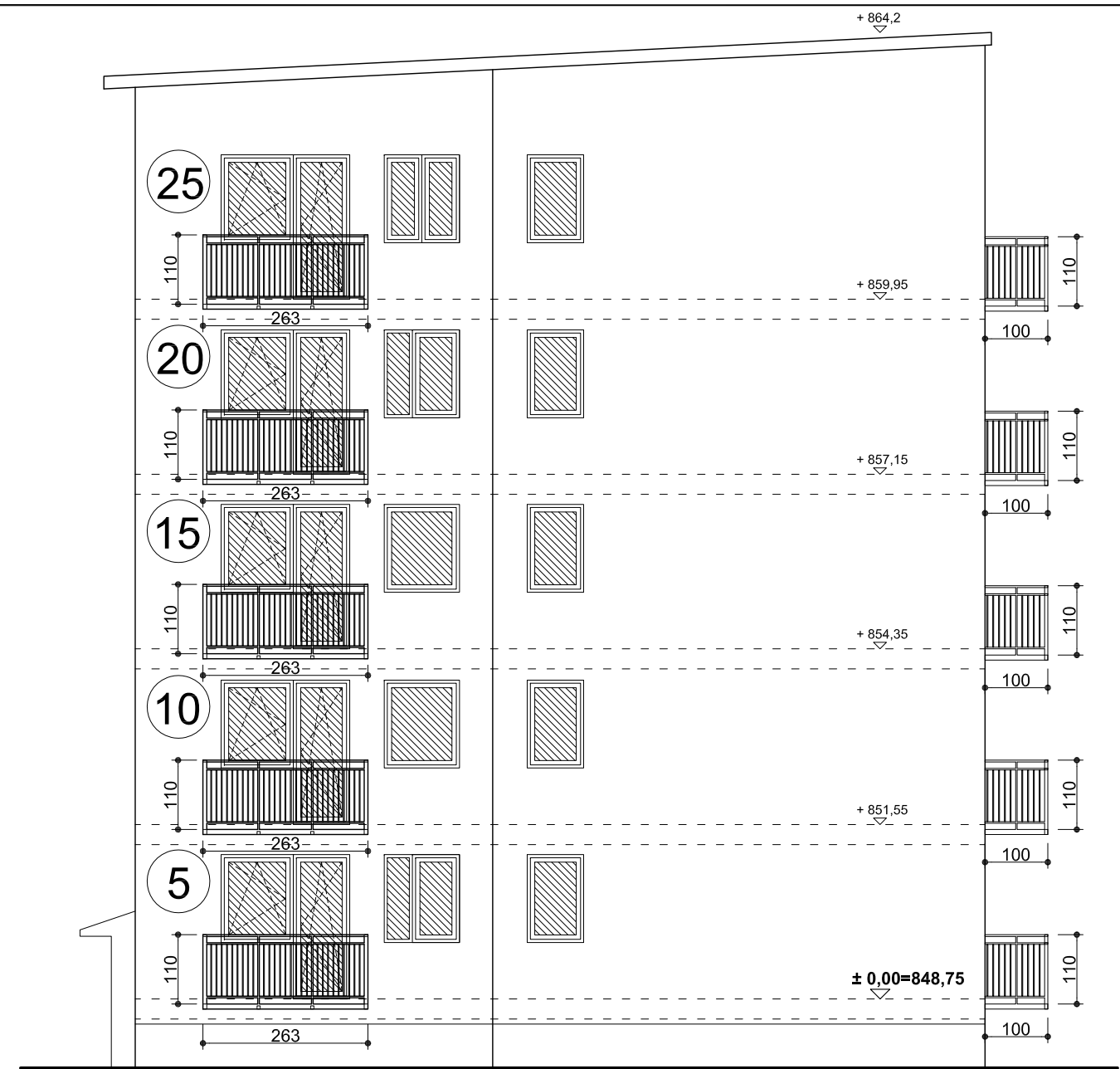


ELEWACJA ZACHODNIA - STAN ISTNIEJĄCY

MATERIAŁY WYKOŃCZENIOWE I KOLORYSTYKA

- POKRYCIE** - papa termozgrzewalna
- ŚCIANY ZEWNĘTRZNE** - tynk mineralny w kolorze żółtym i beżowym;
- STOLARKA** - PVC w kolorze białym;
- OBRÓBKI BLACHARSKIE** - blacha ocynkowana
- RYNNY** - stalowe ocynkowane;
- RURY SPUSTOWE** - PVC w kolorze brązowym;
- COKÓŁ** - tynk mozaikowy w kolorze brązowym;



ELEWACJA ZACHODNIA - PO PRZEBUDOWIE

MATERIAŁY WYKOŃCZENIOWE I KOLORYSTYKA

- BALKONY** - stalowe, malowane proszkowo w kolorze szarym (RAL 7033);

JEDNOSTKA PROJEKTOWA			
INNO Pracownia Architektury Marcin Staszczak, os. Janosówka 14/34-500 Zakopane; T:604515611			
NIP: 735-264-16-12		REGON: 122611031	
NAZWA INWESTYCJI:			
PRZEBUDOWA BUDYNKU MIESZKALNEGO WIELORODZINNEGO POLEGAJĄCA NA DOBUDOWANIU 25 BALKONÓW DO 25 LOKALI MIESZKALNYCH			
ADRES:		DZ. NR EWID.	
UL. PIASECKIEGO 22, 34-500 ZAKOPANE		976/5, OBRĘB 5	
INWESTOR:			
ZAKOPIAŃSKA SPÓŁDZIELNIA MIESZKANIOWA UL. KSIĘDZA JÓZEFA STOLARCZYKA 8, 34-500 ZAKOPANE			
TYTUŁ RYSUNKU:			SKALA:
ELEWACJA ZACHODNIA			1:100
DATA:	STADIUM:	SYMBOL BRANŻY:	NR RYSUNKU:
03/2018	PROJEKT BUDOWLANY	A	09
PROJEKTOWAŁ:			
MGR INŻ. ARCH. MARCIN STASZEL, UPR. NR MPOIA/077/2012			
SPRAWDZIŁ:			
MGR INŻ. ARCH. PAWEŁ POLAK, UPR. NR MPOIA/089/2008			