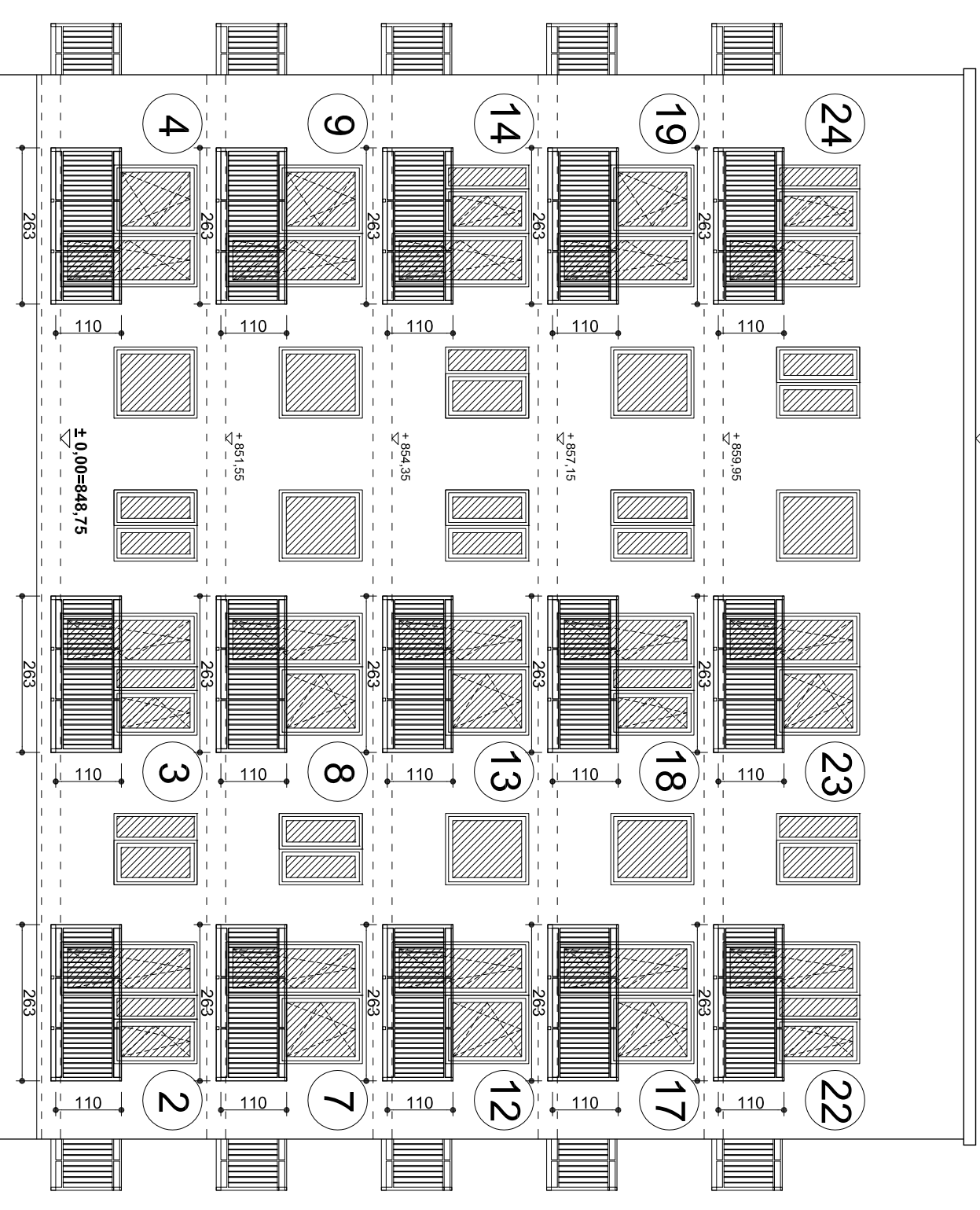


ELEVACJA POŁUDNIOWA - STAN ISTNIEJĄCY

MATERIAŁY WYKOŃCZENIOWE I KOLORYSTYKA

POKRYCIE - papa termozgrzewalna
ŚCIANY ZEWNĘTRZNE - tynk mineralny w kolorze żółtym i beżowym;
STOLARKA - PVC w kolorze białym;
OBROBKI BLACHARSKIE - blacha ocynkowana
RYNNY - stalowe ocynkowane;
RURY SPUSTOWE - PVC w kolorze brązowym;
COKOŁ - tynk mozaikowy w kolorze brązowym;



ELEVACJA POŁUDNIOWA - PO PRZEBUDOWIE

MATERIAŁY WYKOŃCZENIOWE I KOLORYSTYKA

BALKONY - stalowe, malowane proszkowo w kolorze szarym (RAL 7033);

BIURO PROJEKTOWE
INNO Pracownia Architektury i Inżynierii
 ul. Jasnowska 14, 34-500 Zakopane
 NIP: 795-264-16-12 REGON: 122611031

NAZWA INWESTYCJI

PRZEBUDOWA BUDYNKU MIESZKALNEGO WIELORODZINNEGO POLEGAJĄCA NA DOBUDOWANIU 25 BALKONÓW DO 25 LOKALI MIESZKALNYCH

ADRES: UL. PIASECKIEGO 22, 34-500 ZAKOPANE

DZ. NR EWID. 976/5, OBRĘB 5

INWESTOR

ZAKOPAŃSKA SPÓŁDZIELNIA MIESZKANOWA UL. KSIĘDZA JÓZEFA STOLARCZYKA 8
 34-500 ZAKOPANE

TYTUŁ RYSUNKU:

SKALA:

DATA

ELEVACJA POŁUDNIOWA

SKALA: 1:100

SYMBOL BRANŻY

A

PROJEKTOWANEK:

10

DATA

PROJEKT BUDOWLANY

SYGNATURA:

MGR INŻ. ARCH. MARCIN STASZEL, UPR. NR. MP.01A.0089.2008